



# Detecția de incendiu în zone speciale

## Alternative la detecția punctuală clasică

**FIRE ALARM**

***SCHRACK***  
S E C O N E T

## Detecția fumului prin aspirație



Câștig de timp pentru  
o intervenție etapizată

**Prealarmă 1:** Verificare condiție alarmă

**Prealarmă 2:** Oprește server

**Prealarmă 3:** Întrerupere alimentare

**Alarmă 1:** Acțiuni de urgență

**Alarmă 2:** Inițiere stingere

Aducerea fumului la  
detector

Circulația rapidă a aerului și aportul de aer proaspăt va dilua fumul la un nivel cu mult sub pragurile de sensibilitate ale unui detector punctual sau liniar.



Acces ușor prin  
plasarea în afara ariei  
protejate

Nu este nici o problemă pentru  
mentenanța sau verificare deoarece  
unitățile ASD pot fi instalate în afara  
ariei cu acces limitat.



## Temperatura de operare

- Majoritatea detectorilor nu funcționează sub 0°C
- Condensul și formarea gheții sunt probleme majore la temperaturi negative
- Integrarea într-o rețea pentru controlul de la distanță este obligatorie pentru testare



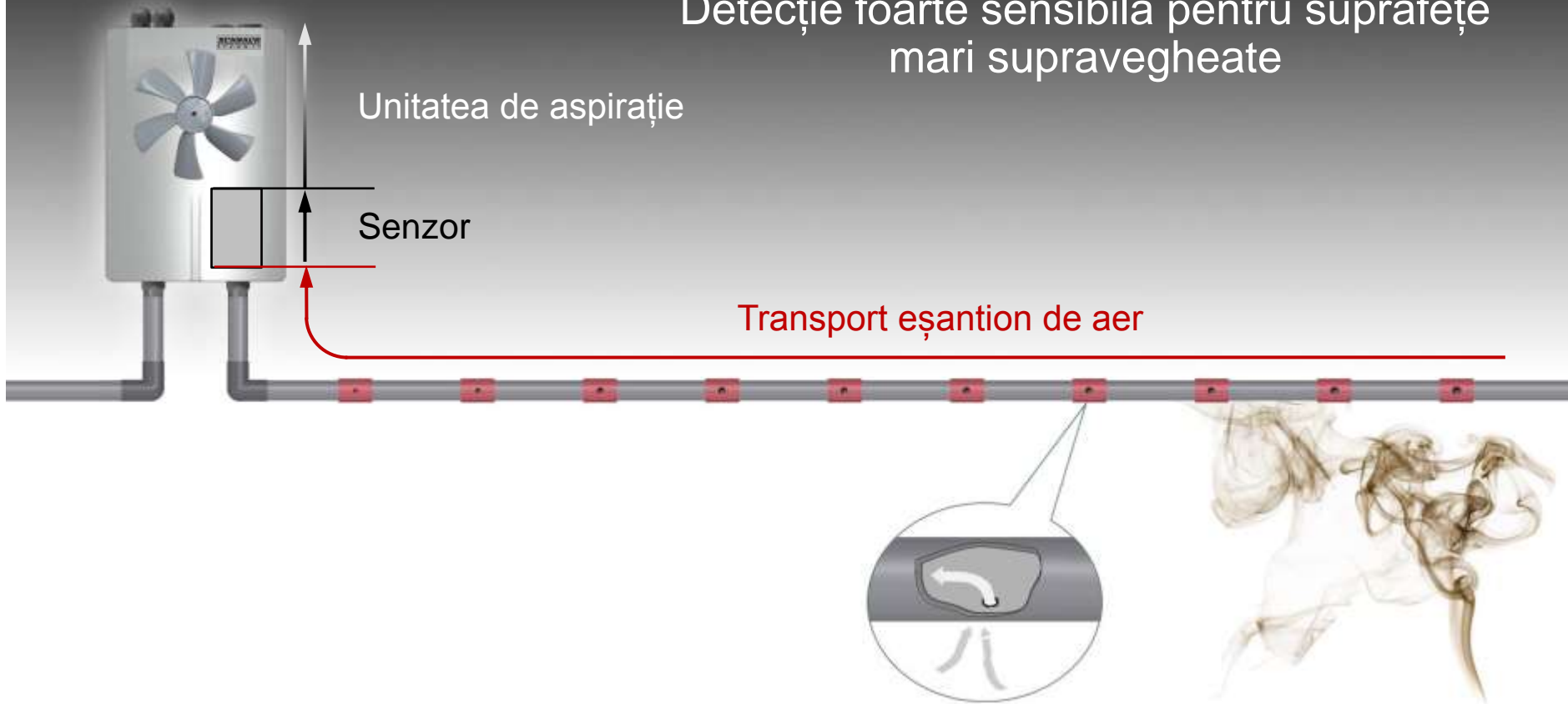


Deteție foarte sensibilă pentru suprafețe  
mari supravegheate

Unitatea de aspirație

Senzor

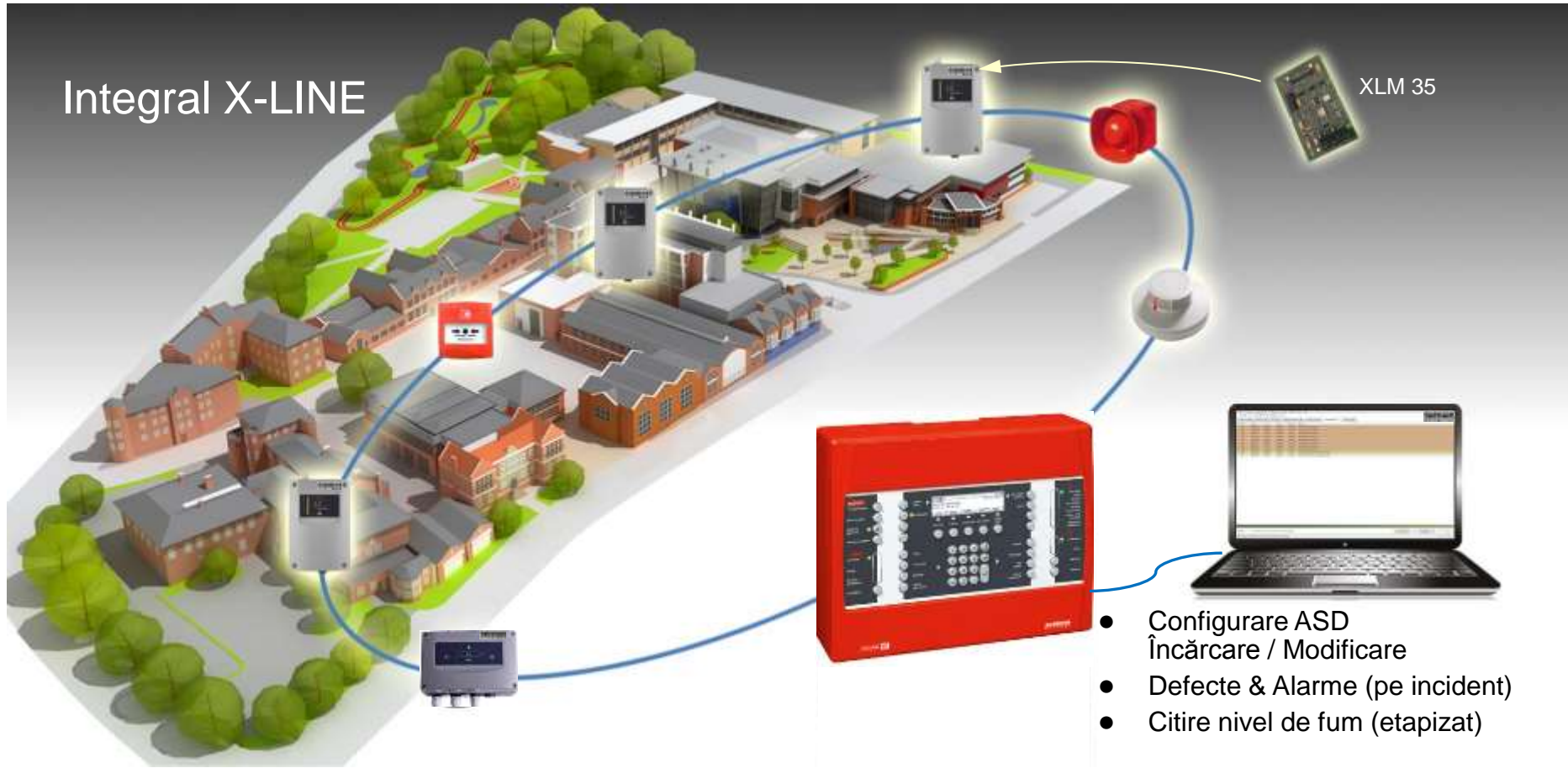
Transport eșantion de aer





		ASD 531	ASD 532	ASD 535-1	ASD 535-2	ASD 535-3	ASD 535-4
Canale / Senzori	[Nbr.]	1	1	1	2	1	2
Sensibilitate	[%Obt./m]	0.006	0.002	0.002	0.002	0.002	0.002
Orificii eșantionare	[A/B/C]	6/8/12	8/12/16	18/56/120	36/112/240	18/56/120	36/112/240
Lung. tub. agrementată	[m]	75	120	400	800	400	800
Suprafață maximă	[m <sup>2</sup> ]	720	1280	2880	5760	2880	5760

## Integral X-LINE



- Configurare ASD
- Încărcare / Modificare
- Defecte & Alarmer (pe incident)
- Citire nivel de fum (etapizat)

Domeniu temperatură  
-30 ... +60 °C



- Unitatea de evaluare poate fi montată în interiorul congelatorului
- Fără probleme din cauza condensului
- Orificii de eşantionare încălzite
- Alimentare din ASD



Clasă de protecție IP 54  
(IP 66 în curând)



# Puncte forte

# Proiectare cu 3D PipeFlow

The screenshot displays the ASD Pipeflow 2.2.1 software interface. The main window shows a 3D model of a complex pipe network with various components like sampling tubes, flexible hoses, and bends. A 3D coordinate system is visible on the right. The interface includes a menu bar, a toolbar, and a left-hand panel with a tree view of components. A table at the bottom provides detailed system parameters and a parts list.

**Coduri de comandă integrate**

**Setări detectori**

**Parametri cheie ai sistemului**

**Parametri pentru orificiul de eșantionare**

**Elementele de tubulatură și cotele lor**

1	2	3	4	5	Part	Description	Rel. length	Total length	class C [%/m]	class B [%/m]	class A [%/m]	F [Pa]	w	l [m]	Airflow [m/s]	SP type	Cap. length	Comment
					A12 - 2	-2- Sampling point /	2.40	11.70	6.650	1.160	0.390	233	2.00	14	0.07	Ck <sub>2</sub>		
					A12 - 3	-3- Sampling point /	2.40	14.10	6.660	1.160	0.400	232	2.00	19	0.07	Ck <sub>2</sub>		
					A12 - 4	-4- Sampling point /	2.40	16.50	6.670	1.160	0.400	232	2.00	25	0.07	Ck <sub>2</sub>		
					A12 - 5	-5- Sampling point /	2.40	18.90	6.670	1.160	0.400	231	2.00	38	0.07	Ck <sub>2</sub>		
					B1	(TU 25 PVC) Sampling tube D=25 mm PVC, l=5 m	0.50	0.50				342	0	0.46				
					B2	BE 25 PVC) Bend 90° D=25 mm PVC		0.00										
					B3	(TU 25 PVC) Sampling tube D=25 mm PVC, l=5 m	0.60	1.10										
					B4	(TU 25 PVC) Sampling tube D=25 mm PVC, l=5 m	2.40	3.50										
					B5	(TP 25 PVC) T-piece D=25 mm PVC		3.50										
					B5 A1	(TU 25 PVC) Sampling tube D=25 mm PVC, l=5 m	4.00	7.50										
					B5 A1 - 1	-1- Sampling point /	0.20	3.70	6.650	1.160	0.390	237	2.00	4	0.07	Ck <sub>2</sub>		
					B5 A1 - 2	-2- Sampling point /	1.20	4.90	6.660	1.160	0.400	236	2.00	6	0.07	Ck <sub>2</sub>		
					B5 A1 - 3	-3- Sampling point /	1.20	6.10	6.670	1.160	0.400	236	2.00	9	0.07	Ck <sub>2</sub>		
					B5 A1 - 4	-4- Sampling point /	1.20	7.30	6.670	1.160	0.400	236	2.00	19	0.07	Ck <sub>2</sub>		
					NA B1	(TU 3/4 PVC) Sampling tube D=25 mm PVC, l=5 m	4.00	7.50										

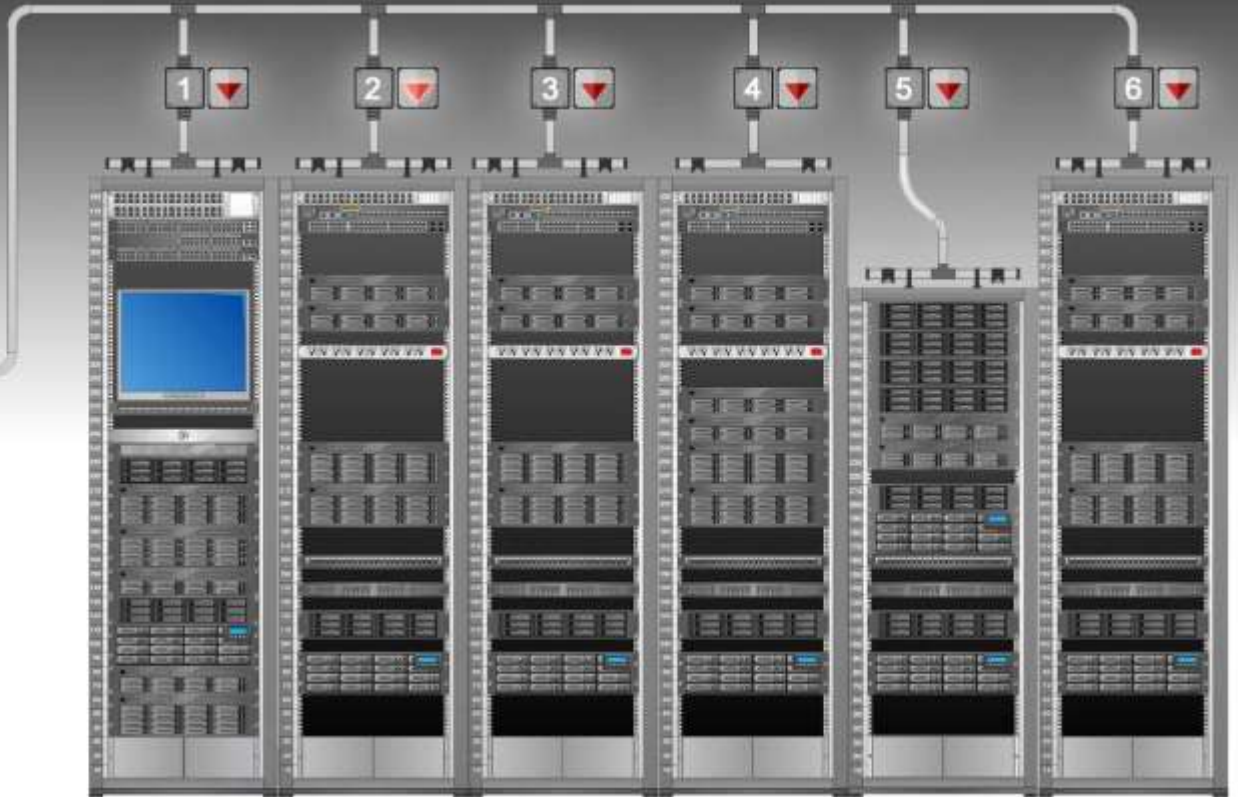
- Sensibilitate clasă A
- Ieșire pe releu
- Indicator luminos alarmă

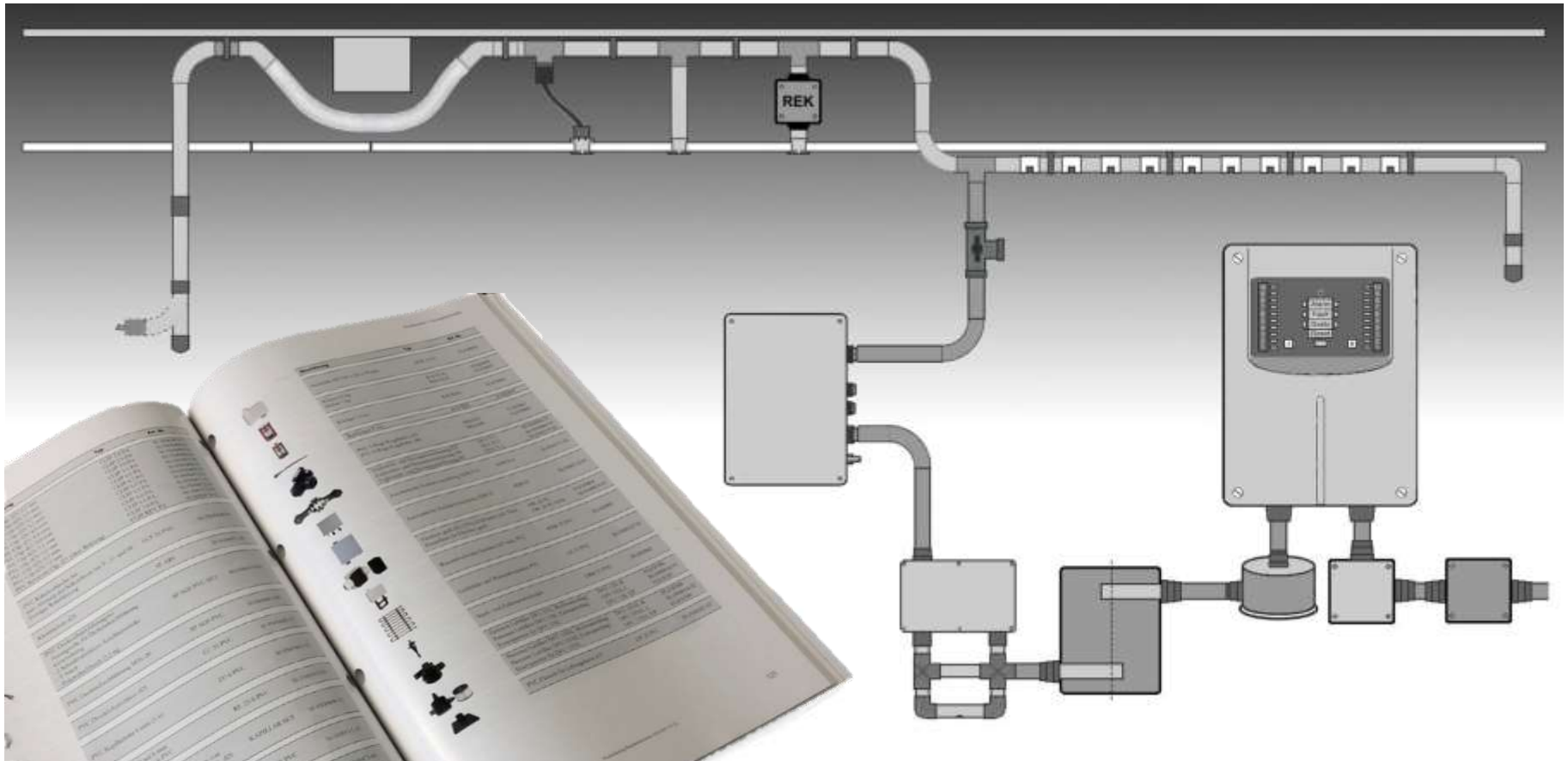


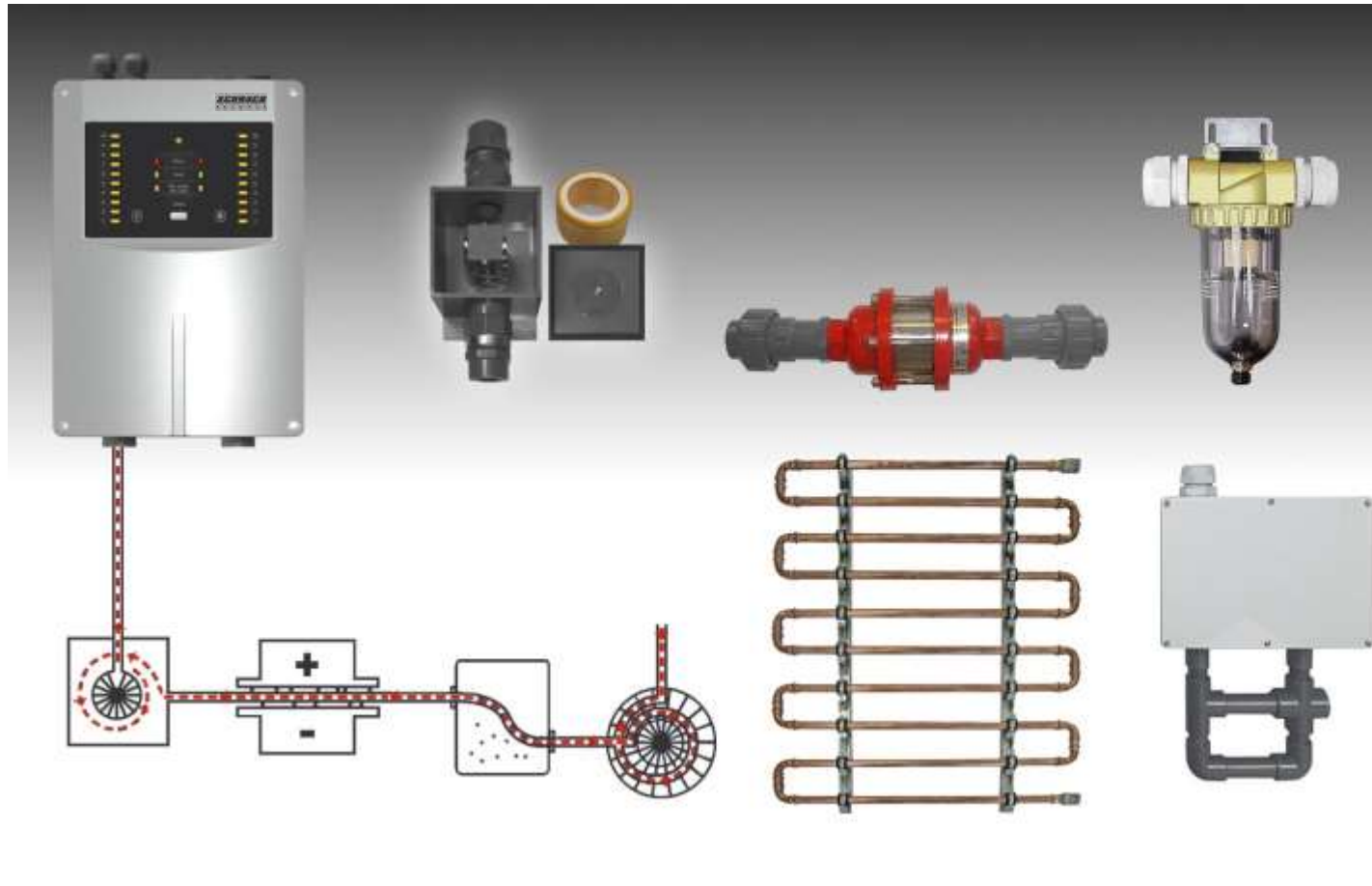
REK 511

SSD 515-1S 1.2 %/m

SSD 515-3S 0.3 %/m







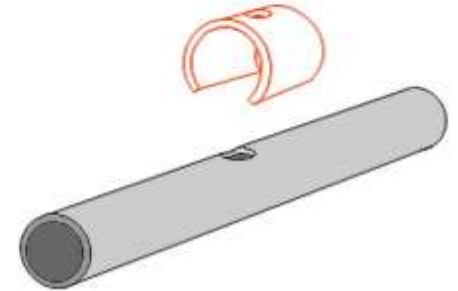
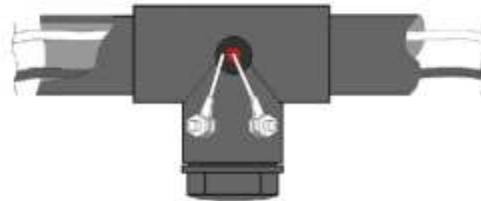
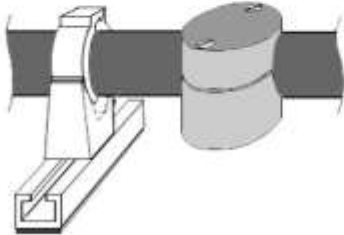
Noul DFU 911

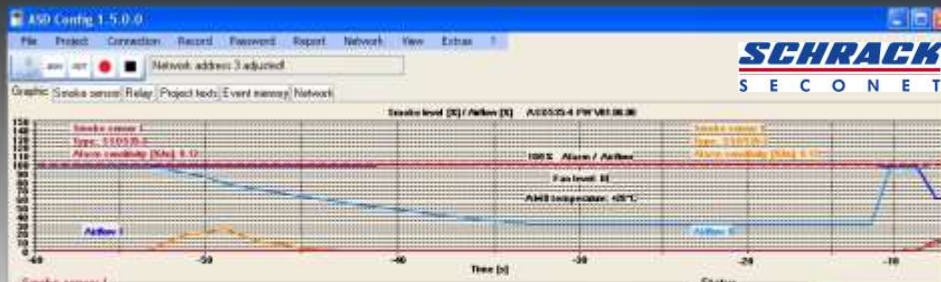






- Detecție îmbunătățită
- Întreținere ușoară
- Instalare rapidă și modificare simplă





- Parametrizare conform cu PipeFlow sau individualizare
- Actualizare Firmware
- Descărcare pe card SD
- Modificări nivel fum și flux de aer

Alarm 1

Sensitivity [%Obs./m]: 0.13

VS 2 [%]: 30

VS 3 [%]: 30

Airflow [%]: 61

Buttons: Reset, Status

Dev add.	Hex add.	Status SIM	Type	Alarm 1	Alarm 2	Alarm 3	Alarm 2.0	Fault	Notes	Firmware version	Kit
1	01	Connection ok	ASD1535-4	Pre-signal 1						01.06.00	
2	02	Connection ok	ASD1535-2	Pre-signal 2					Fault Airflow B. Sampling pipe blockage	01.06.00	
3	03	Connection ok	ASD1535-4							01.06.00	

Buttons: Start, Stop, Delete



## Licență / Dongle

- Gestionarea unităților în rețea
- Controlul activităților



① Selectare orificii eșantionare



② Selectare clasă detecție



③ Selectare mod



## Detecție liniară de temperatură pneumatică



Soluții igienice cu oțel  
inoxidabil

Aplicațiile pentru producția alimentară  
necesită soluții igienice și să suporte  
curățare chimică și cu aburi fierbinți.



Rezistent la toate  
condițiile de mediu

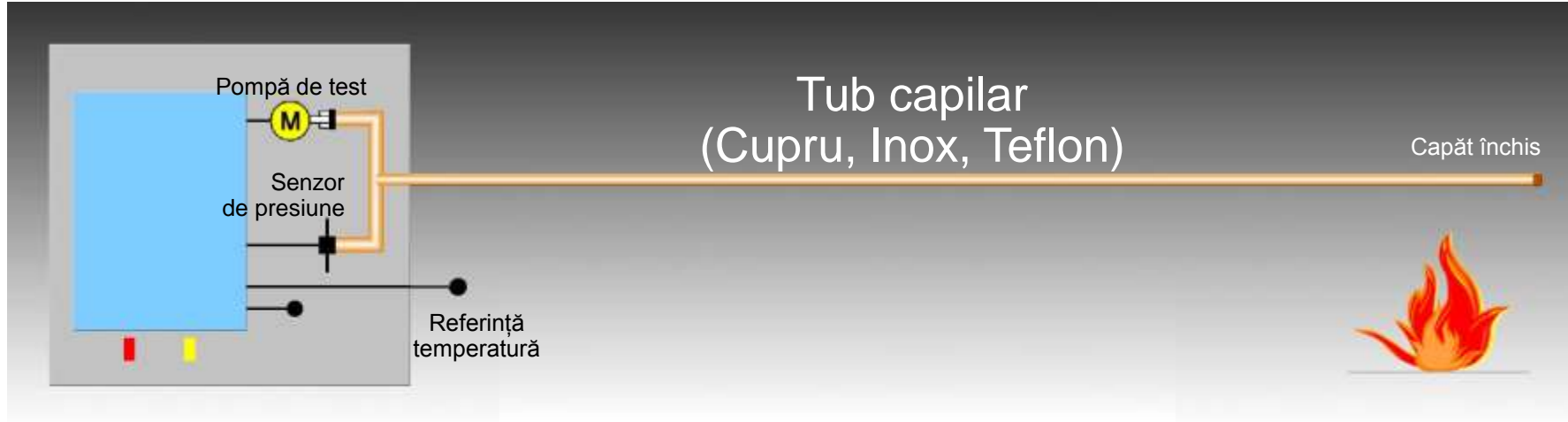
Aplicațiile la exterior au nevoie de  
detectors în construcție robustă și cu  
funcționare sigură pentru un interval  
de temperatură larg.



Detecție de încredere  
chiar și în mediu cu  
temperaturi extreme

Temperaturile înalte, căldură radiantă  
și aerul cald creează premisele unei  
detecții la incendiu cu multe provocări.









Canale / Senzori	[Nr.]
Clasa EN 54-22	A1 la GI
Domeniu de temp.	[°C]
Lungime tub agrem.	[m Cu/Oțel/Teflon]
Suprafață maximă	[m <sup>2</sup> ]

1
A1 la GI
-40...300
115/115/105
800

2
A1 la GI
-40...300
230/230/210
1600

Ușor de curățat și igienic



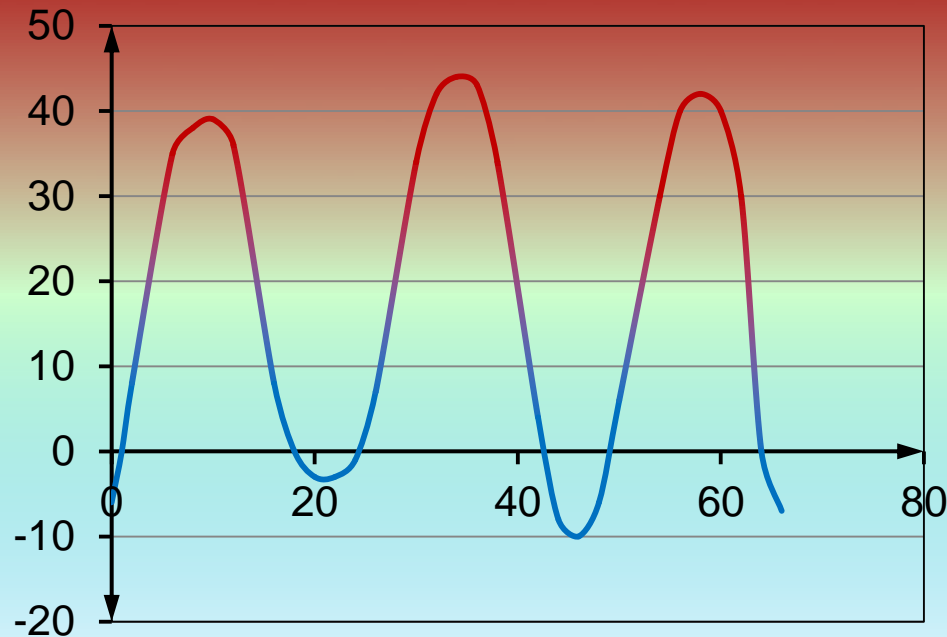
Ușor de instalat:  
Tubul capilar de teflon  
este cel mai ușor de  
instalat. Mai ușor  
chiar decât cablurile  
electrice.



## Supraveghere termică dinamică

- Compensare automată a temperaturii ambientale
- Compensare pe termen scurt pentru valuri de temperatură (ex.: deschidere ușă)
- Elimină alarmele false

## Schimbările zilnice de temperatură



Funcționează în orice mediu

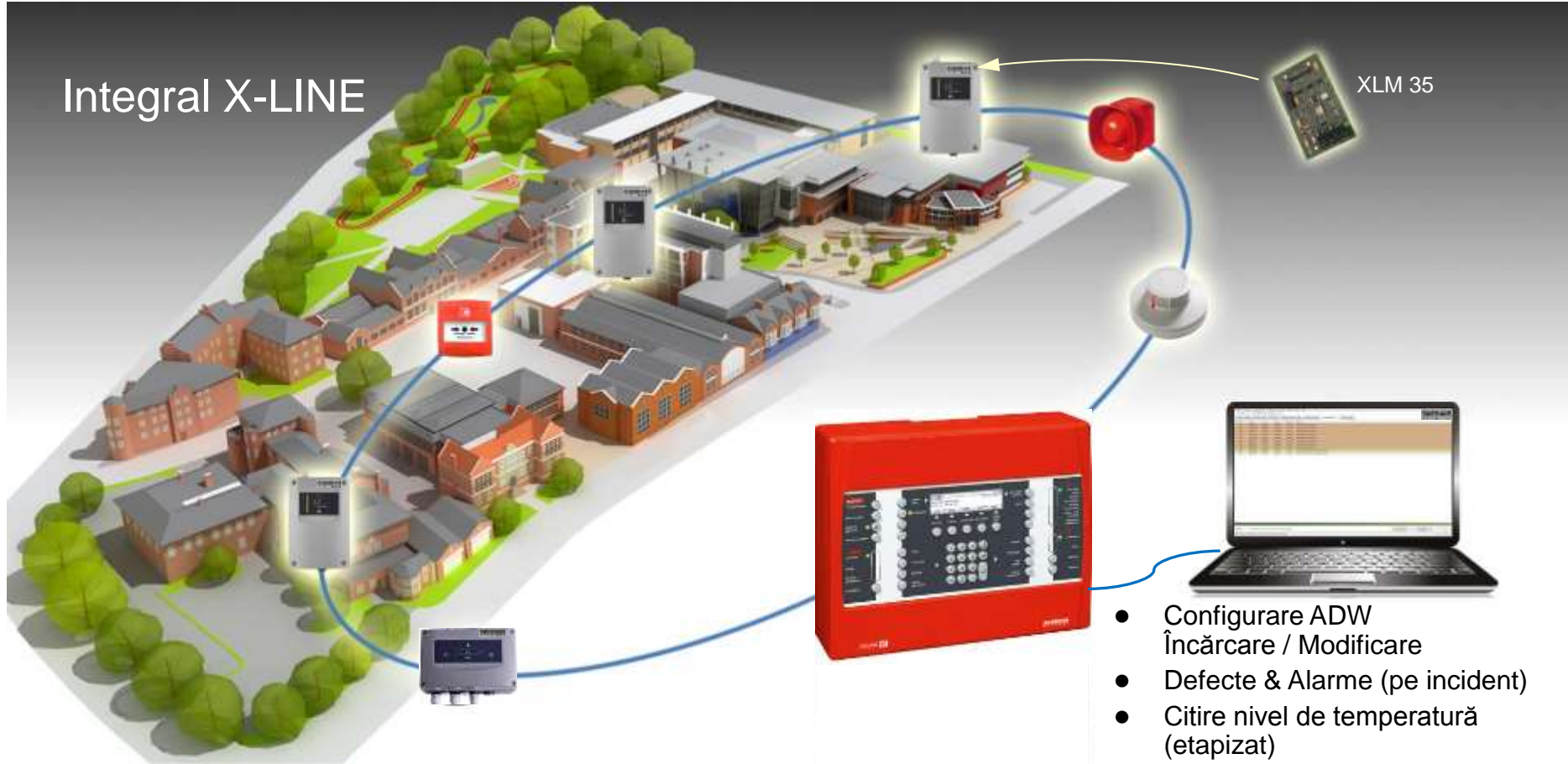
- Exterior
- Temperaturi extreme
- Poluare înaltă cu praf sau reziduri
- Radioactivitate
- Atmosferă corozivă



Versiuni speciale  
pentru instalare în  
zonele ATEX  
1, 21, 2, 22



## Integral X-LINE



## TU 5/4 Cu

### Cupru

Țeavă 5,5m  
Țeavă 3m (în curând)  
Rolă 50m

### Mediu standard

- Încăperi
- Echipamente



## TU 6/4 PTFE

### Teflon

Rolă 25m  
Rolă 100m

### Toate mediile

- Încăperi
- Echipamente
- Mediu agresiv



## TU 5/4 SS

### Oțel inoxidabil

Țeavă 6m  
Țeavă 3m (în curând)

### Mediu agresiv

- Industria alimentară
- Metalurgie
- Vehicule





**SCHRACK SECONET**

Material

- ↳ Funksensor
  - (TU 5/4 Cu) Fühlerrohr Kupfer D=5/4mm
  - (TU 6/4 PTFE 25) Funksensor Teflon 6/4mm
- ↳ Zuleitung
  - (PH 5/3 Pa) Flexibler Schlauch Polyamid 5/3mm
- ↳ Zuleitmaterial
  - (TC 5/4 Cu 10) Profiwendel aus TU 5/4 Cu 10 m

Angewandte Baureihe

Gemäss: EN 54-22

Risikose

Max. Alarmstärke (mbar) | Sensor I | Sensor II

Diff. Alarmstärke (mbar/min)

Alarmanfälligkeit (mbar)

Verzögerung (s)

Alarmrückholzeit (s)

Tabellenübersicht | Weiteres Material

Code	Key	Beschreibung	Length	Length*mm	Length**	#	Normenreferenz
A0			5	5			
A1	TU 5/4 Cu	Fühlerrohr Kupfer D=5/4mm	180	180	180		
A2	TU 5/4 Cu	Fühlerrohr Kupfer D=5/4mm	80	205	80		
A3	TU 5/4 Cu	Fühlerrohr Kupfer D=5/4mm	240	505	240		
A4	TU 5/4 Cu	Fühlerrohr Kupfer D=5/4mm	80	585	80		
A5	TU 5/4 Cu	Fühlerrohr Kupfer D=5/4mm	180	705	180		

**SCHRACK SECONET**

Projekt: Ereignisspeicher Verbindung Aufzeichnung Passwort Report Ansicht Extras Hilfe

Connect Grafik Druckensensor Relais Projekttest Ereignisspeicher

Druckaufzeichnung

Start Aufzeichnung Stopp Aufzeichnung Rücksetzen

Druck + Druck - Zeit + Zeit -

## Licență / Dongle

- Gestionarea unităților în rețea
- Controlul activităților

- Parametrizare HeatCalc sau individualizare
- Actualizare Firmware
- Descărcare pe card SD
- Urmărire tendință temperatură (presiune)

## Detecție liniară de temperatură multipunct



Rezistent pentru eternitate

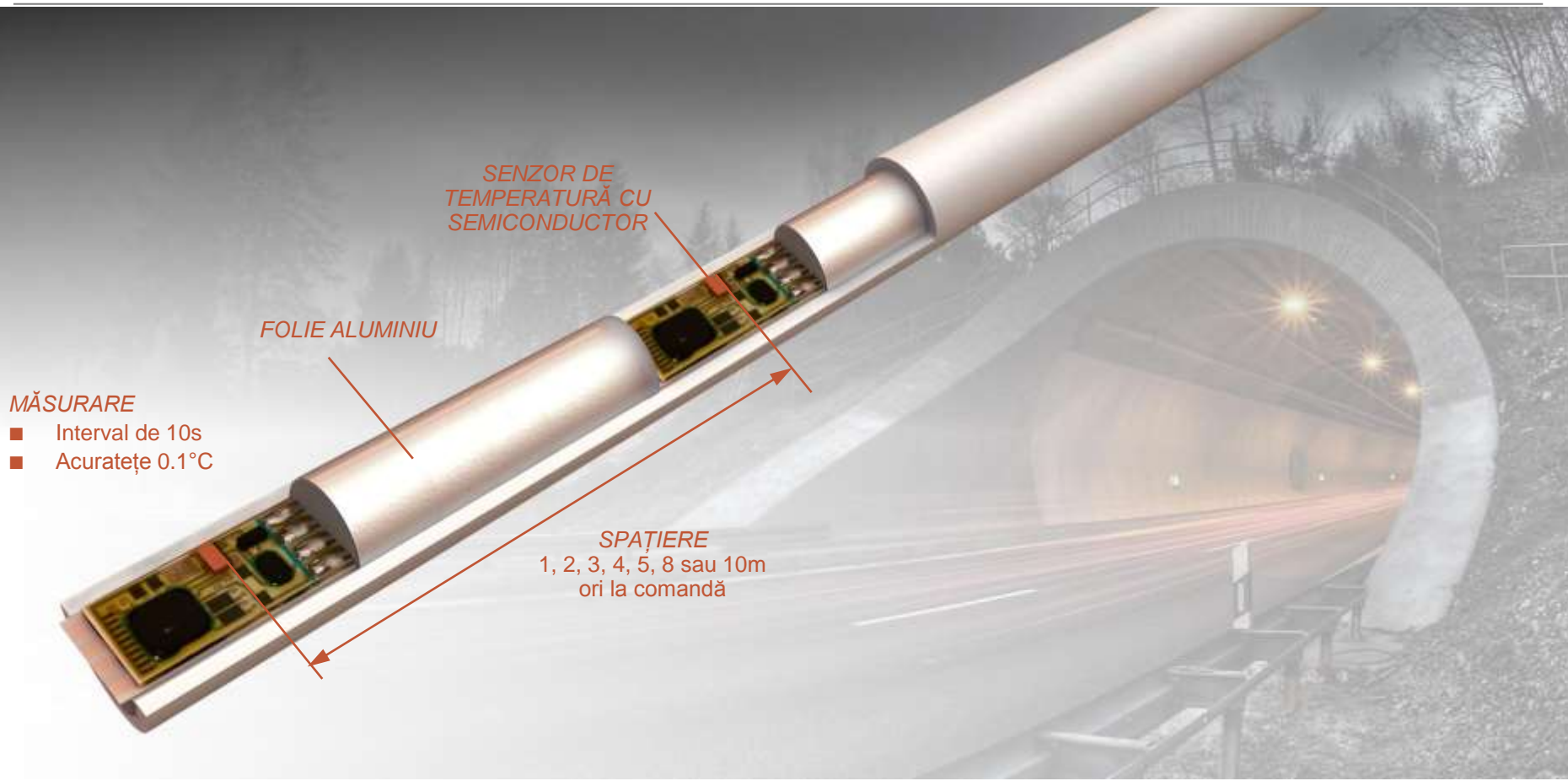
Tunelele rutiere au o atmosferă destul de corozivă și instalația este dificil de accesat.



Detectarea punctelor fierbinți înaintea izbucnirii incendiului

Rolele pe lagăr sau rulmenții blocați sunt un risc permanent în monitorizarea benzilor transportoare. Cantitățile mari de praf și vibrațiile creează un mediu cu provocări pentru sistemul de detecție.





SEC 15

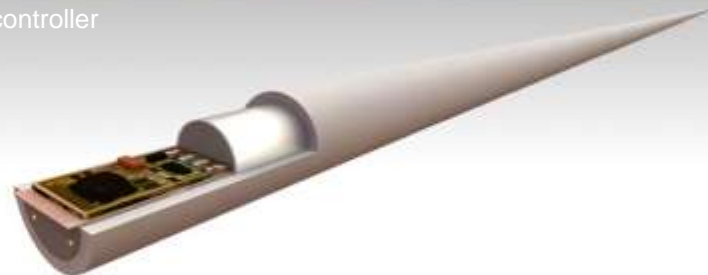


SCU 800

SEC 20



LISTcontroller



## D-LIST

Detecție incendiu industrială  
2 x 250 m  
2 x 99

Aplicație tipică  
Lungime maximă  
Nr. maxim senzori

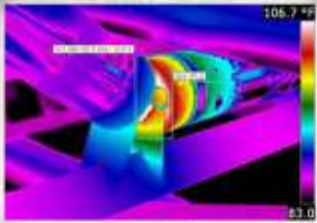
## LIST

Detecție incendiu în tunele rutiere și feroviare  
3200 m  
350

Furnizează profil termic pentru monitorizare și control



De încredere, precis  
și stabil



- Poziție clară a senzorului
- Nu deviază în timp
- Nu necesită recalibrare





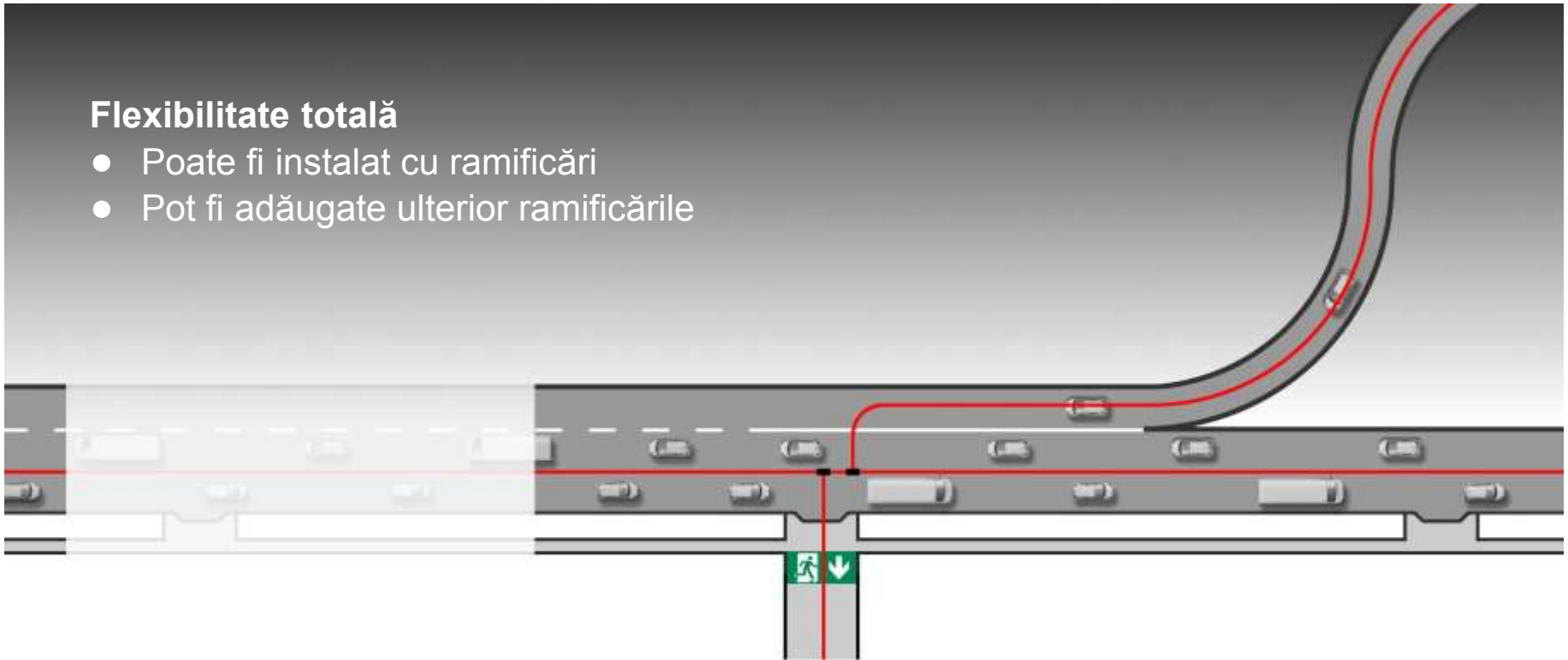
Rezistență mecanică  
și chimică mare.

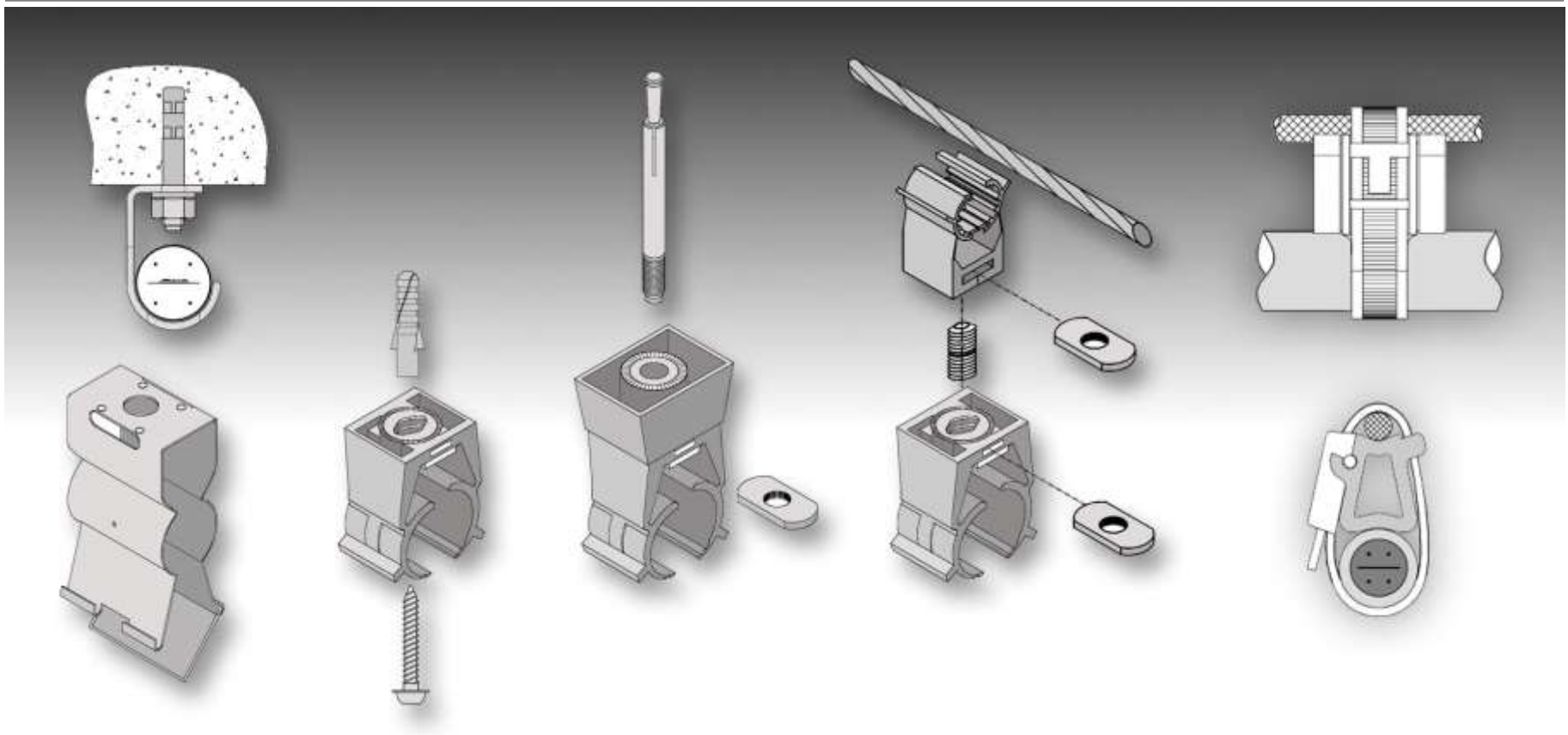
- Apă / Umiditate
- Gaze / Poluare
- Presiune / Socuri



## Flexibilitate totală

- Poate fi instalat cu ramificări
- Pot fi adăugate ulterior ramificările





## Cablu cu proprietăți normale

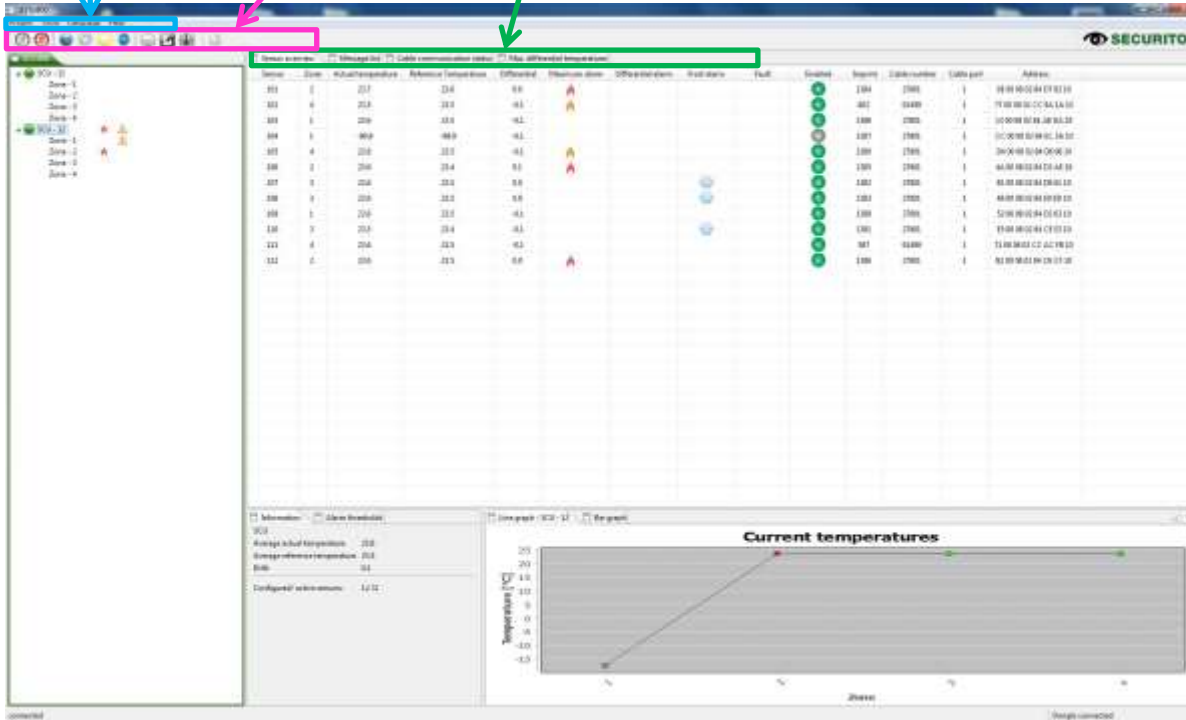
- Nu sunt necesari specialiști
- Se repară în timp scurt
- Nu există limite
- Scule standard pentru cabluri



Listă meniu

Icoane

Tab-uri



- Punere în funcțiune
- Analiză
- Grafic temperatură

## Detecția liniară de fum



Testați să aflați unde este fumul



- Fumul se stratifică la un nivel cu echilibru termic.
- Cu cât focul este mai mic, cu atât și nivelul este mai jos.
- Detectoarele liniare trebuie instalate la diferite nivele.



## Algoritm inteligent pentru mediu cu praf

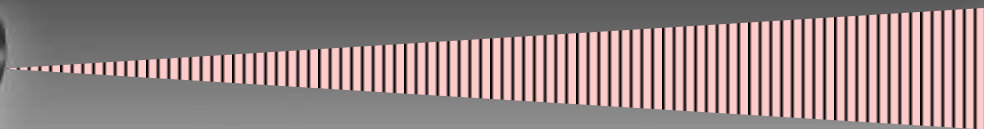
- Imunitate mare la praf
- Prealarmă pentru controlul deplin la nivel crescut de praf







Transmițător



Receptor

- Sensibil la fum
- Sensibil la căldură
- Imunitate la praf





	<b>ECO 50</b>	<b>ILIA S/E</b>	<b>ILIA DUST PRO</b>
Tip	Reflecție	Emitător - Receptor	Emitător - Receptor
Distanță de operare	2...50 m	10...200 m	10...200 m
Abatere aliniere la 100 m	---	± 5m (± 3%)	± 5m (± 3%)
Toleranță la 200 m	---	± 7m (± 2%)	± 7m (± 2%)
Interval sensibil. [%Obt.]	---	4.5...29	4.5...60



... și încă funcționează!

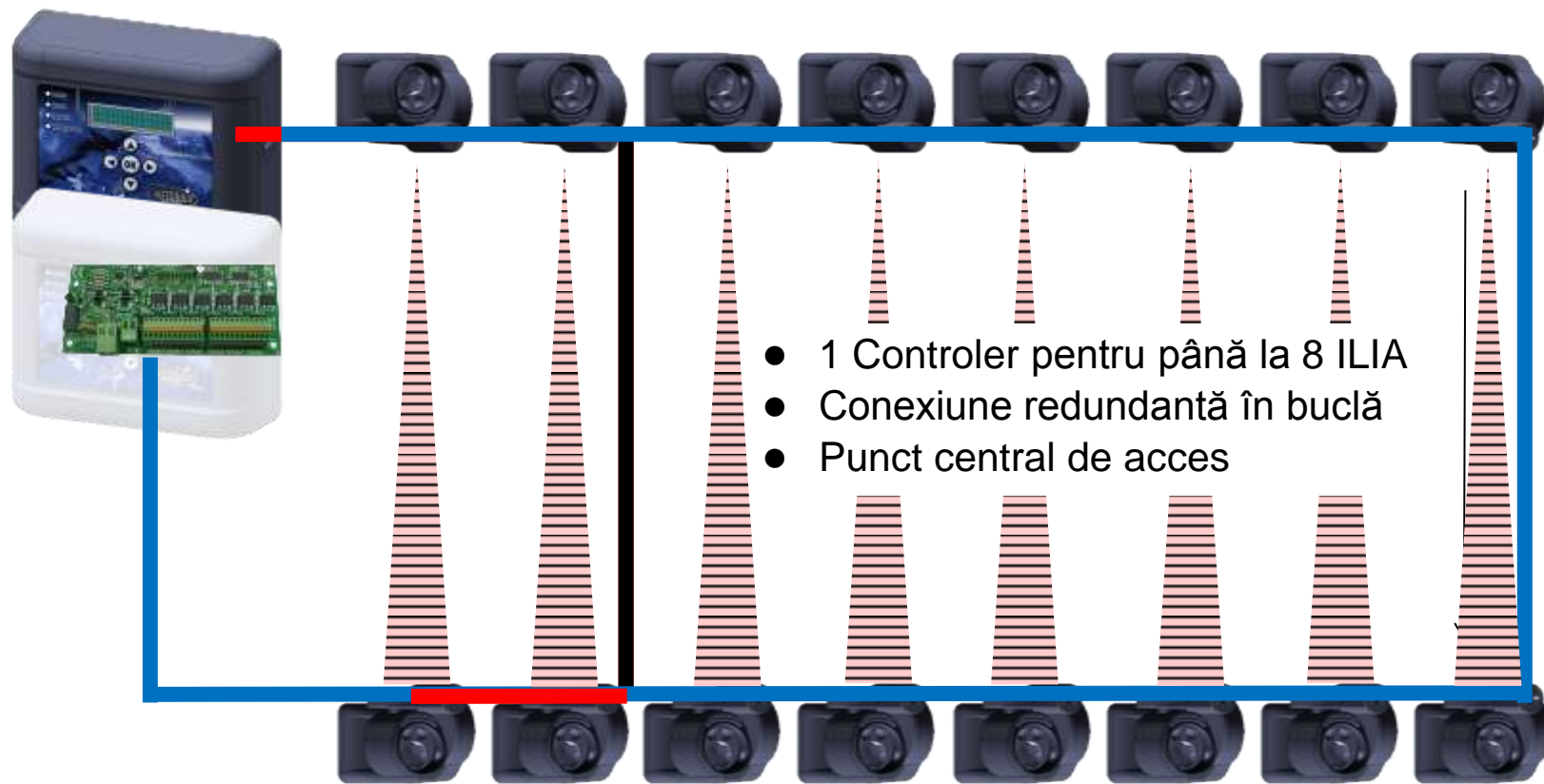
IP65





## Instalare și protecție





# Detecția de incendiu în zone speciale

**Oricare este  
provocarea Dvs.**

**Noi o rezolvăm!**