

**Conferința
EVALUAREA RISCULUI – CELE MAI
BUNE PRACTICI
Ediția a III-a**

București, 29 martie 2018

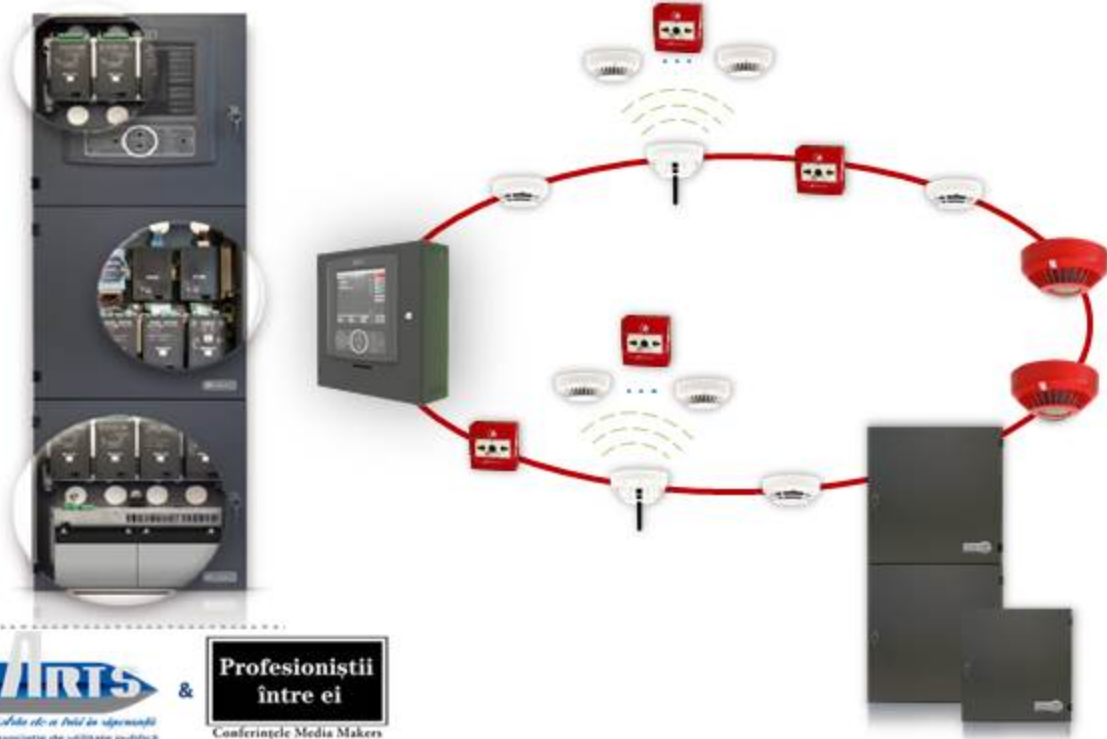
Hotel Hilton Athénée Palace, Sala Regina Maria



Panel II

*RISCU DE INCENDIU ÎN CONTEXTUL GENERAL AL
RISCU LUI LA DEZASTRU*

Sisteme de detectie si alarmare modulara



- POLON 6000
- Sistem modular 2-396 bucle
- Desfumare adresabila 4-64A
- Sistem wireless – conf. EN54



Sisteme Detectie la Incendiu – Elemente de bucla

 POLON-ALFA

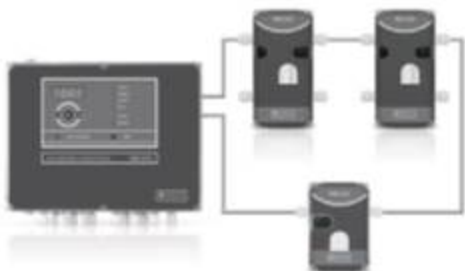


- **Bariera adresabila** – nu necesita sursa alimentare.
Max. 64/bucla
- **Sirena adresabila** – 4 criterii de sunet diferite
- **Detector adresabil** – dublu sensor
- **Detector flacara** – triplu IR



Sisteme adresabile – Gaz, Desfumare, Stingere

 POLON-ALFA

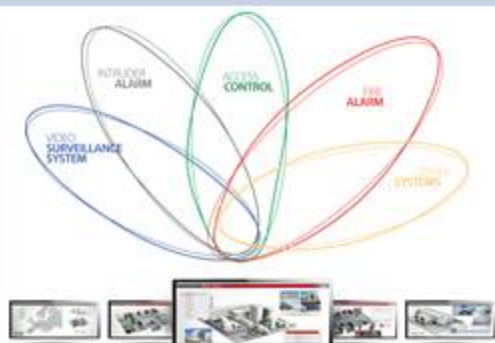


- Sistem adresabil detectie gaze – CH₄ – LPG – CO
- Sistem adresabil desfumare – 4-64 A
- Sistem adresabil stingere – 2 Zone

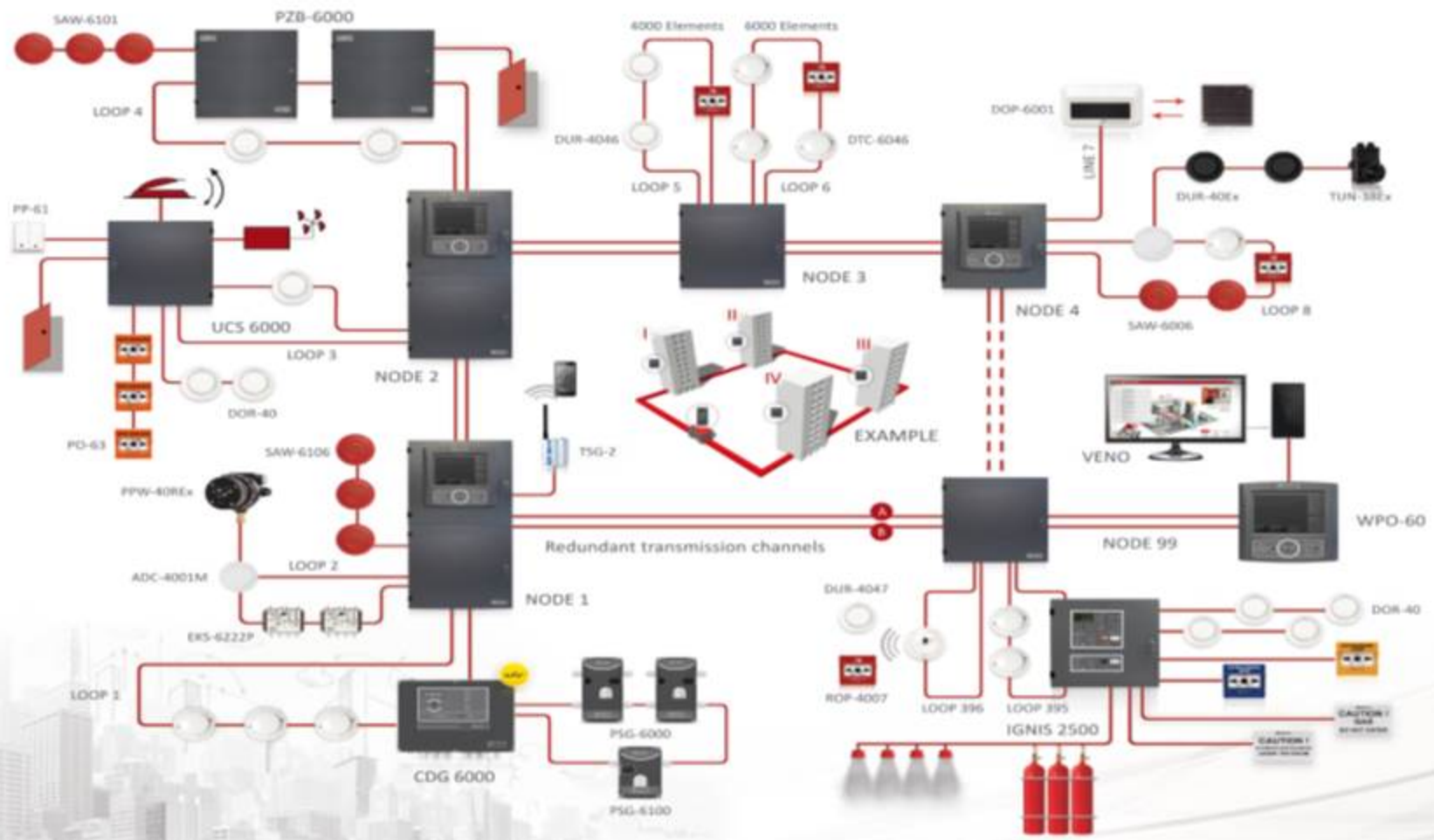




Software Management si Integrare VENO



- Sistemelor de Detectie Incendiu (PA)
 - CCTV (Novus)
 - Efracție (Texecom)
- } VENO
- Eficientizarea timpului de verificare si interventie:
 - Vizualizarea tuturor sistemelor pe 1 singur monitor
 - Crearea scenariului de comutare automata a camerei video in locatia aparitiei incendiului.
 - Verificarea vizuala a alarmei - disparitie alarme false – evitare panica in saloane - persoane ce nu se pot evacua
 - Posibilitatea preluării comenzilor de deschidere usi,bariere etc





Mulțumesc!

Aveți întrebări?

Narcis.gija@astal.ro

office@astal.ro